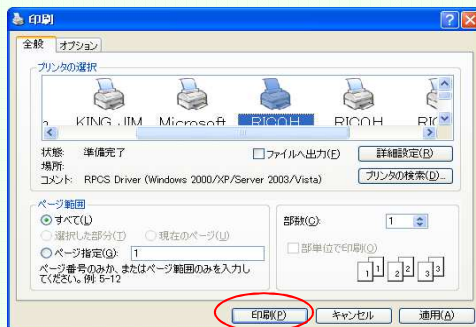
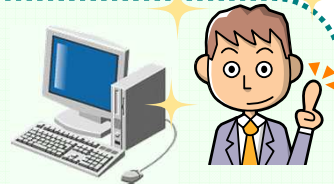


プリント出力ができます！

簡単操作！

◆利用者さまのプリント手順◆

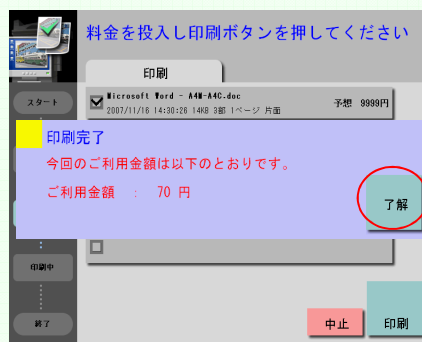
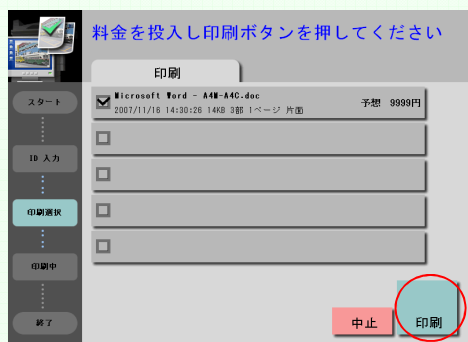
- ①印刷したい画面で画面左上の『ファイル』をクリックします
- ②『印刷』をクリックすると下記の画面が立ち上がります
- ③【印刷】ボタンをクリックしてください。



- ④プリンター右の操作端末のモニター画面をタッチし、**自席のブース番号**を入力します。



- ⑤画面のファイル名と投入金額をご確認下さい。**コインラックに料金を投入して下さい** (つり銭はプリント出力後に出来ます)
- ⑥画面右下の印刷ボタンをタッチするとプリント出力します
- ⑦プリント出力後、了解ボタンで終了して下さい、つり銭がある場合は、つり銭口から忘れずにお取り下さい。



【注意】 パソコンで印刷ボタンを押してから10分経ちますと、データは消えてしまいます。ご注意ください。

お問い合わせ、ご不明な点は フロントまでご連絡下さい